

Karolinska Institutet Centrum för psykiatrforskning
Kompetenscentrum för psykoterapi

Social färdighetsträning i grupp för barn och ungdomar med autismspektrumtillstånd

Nora Choque Olsson

Med dr. Leg. psykolog, specialist i klinisk psykologi, leg. psykoterapeut
och projektledare, Kompetenscentrum för psykoterapi (KCP), CPF
Karolinska Institutet/Stockholm läns landsting
nora.choque-olsson@ki.se

Nora Choque Olsson, SWABA, oktober 2017 1

Karolinska Institutet Centrum för psykiatrforskning
Kompetenscentrum för psykoterapi

Social färdighetsträning i grupp (SFTG)

J Autism Dev Disord (2007) 37:1858–1868
DOI 10.1007/s10803-006-0320-x

ORIGINAL PAPER

Social Skills Development in Children with Autism Spectrum Disorders: A Review of the Intervention Research

Susan Williams White · Kathlee Lawrence Seahill

J Autism Dev Disord (2008) 38:353–361
DOI 10.1007/s10803-007-0400-7

Review Article

Can findings from randomized controlled trials of social skills training in autism spectrum disorder be generalized? The neglected dimension of external validity

Ulf Jonsson^{1,2,*}, Nora Choque Olsson^{1,2,*} and Sven Bölte^{1,3}

Review

Group-based social skills treatment: A methodological review

Aaron J. Kaat⁴, Luc Lecavalier^{4,5,6,*}

Social skills groups for people aged 6 to 21 with autism spectrum disorders (ASD) (Review)

Reichow B, Steiner AM, Volkmar F

Autism

Autism
1-17
© The Author(s) 2015
Reprints and permissions:
permissions.dordrecht.com
DOI 10.1177/1362201715589317
www.sagepub.com

COCHRANE ABORATION®

**ills Training with Verbal Autistic
its and Adults: A Program Model¹**

Gary B. Mesibov²
University of North Carolina at Chapel Hill, School of Medicine

Nora Choque Olsson, SWABA, oktober 2017 2

Karolinska Institutet
Centrum för psykiatrforskning
Kompetenscentrum för psykoterapi

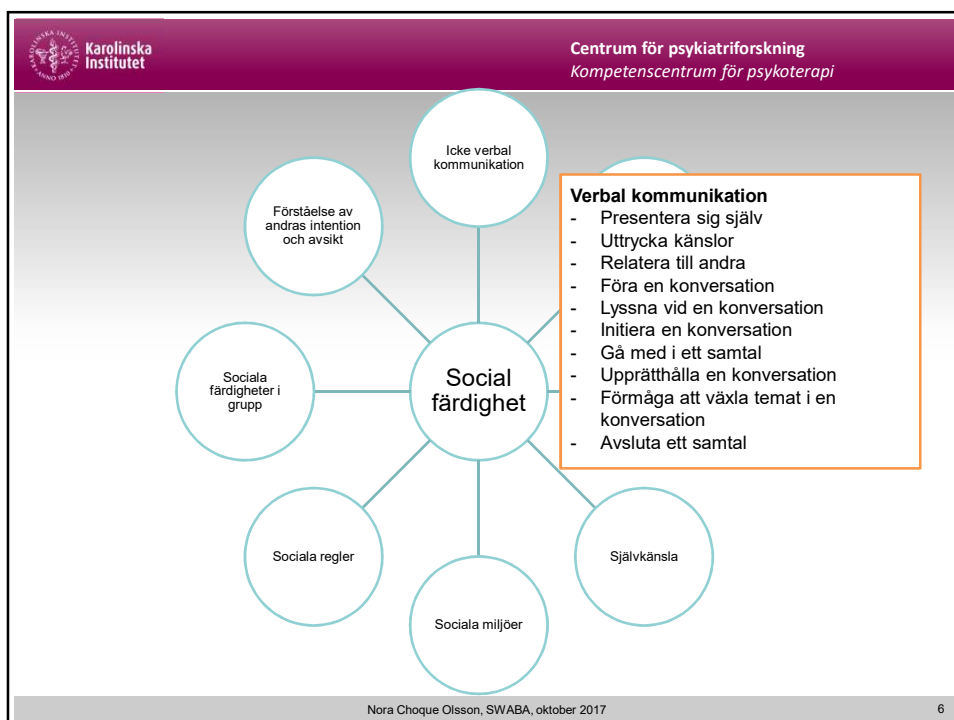
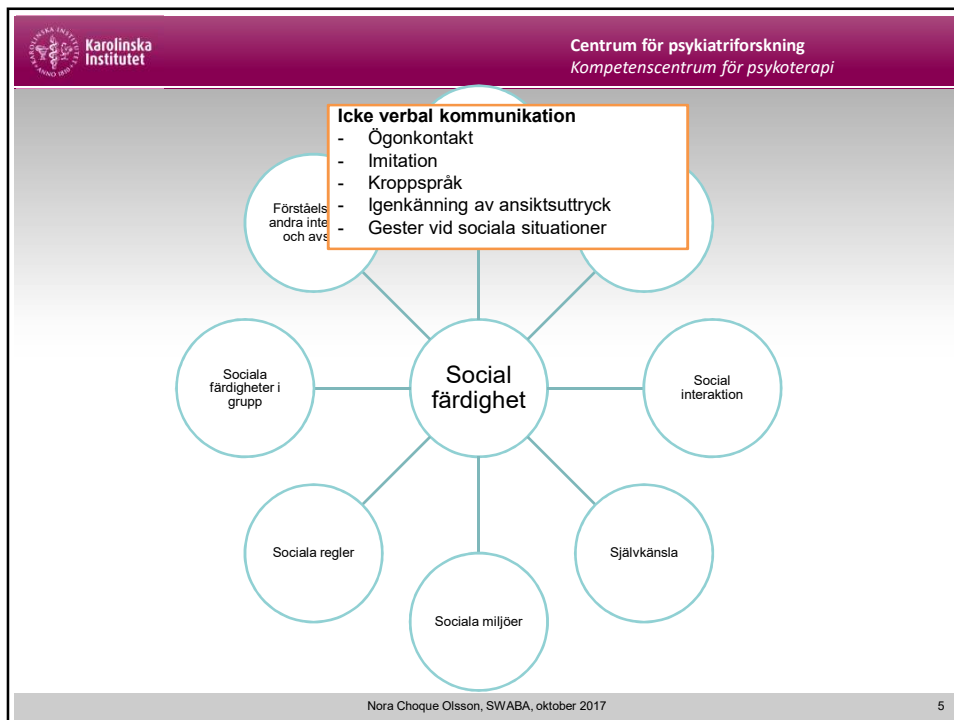
Vad är social färdighet?

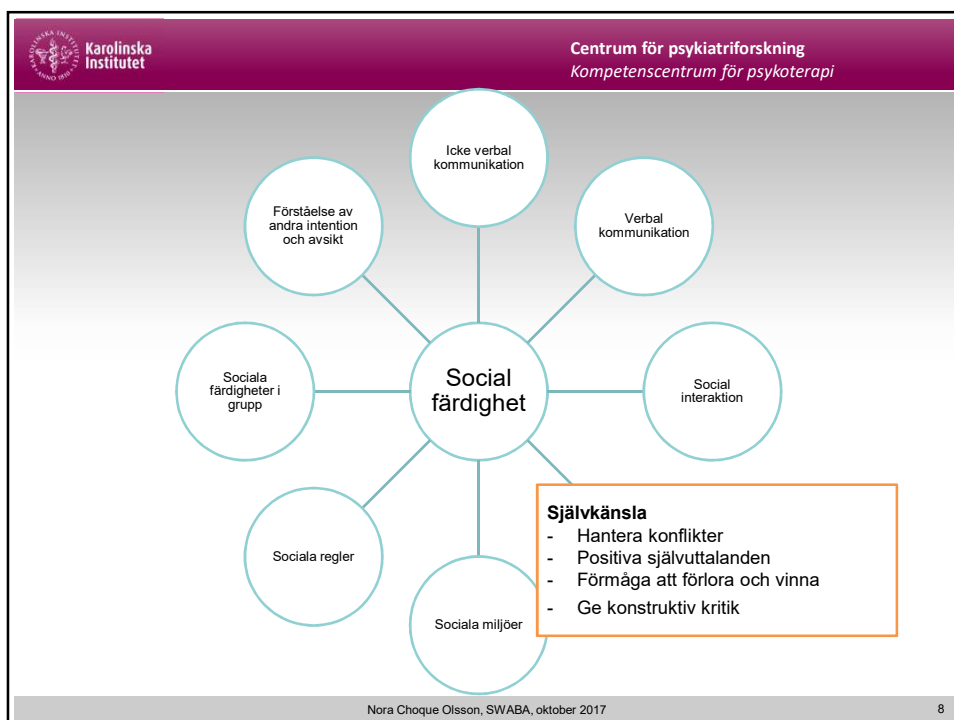
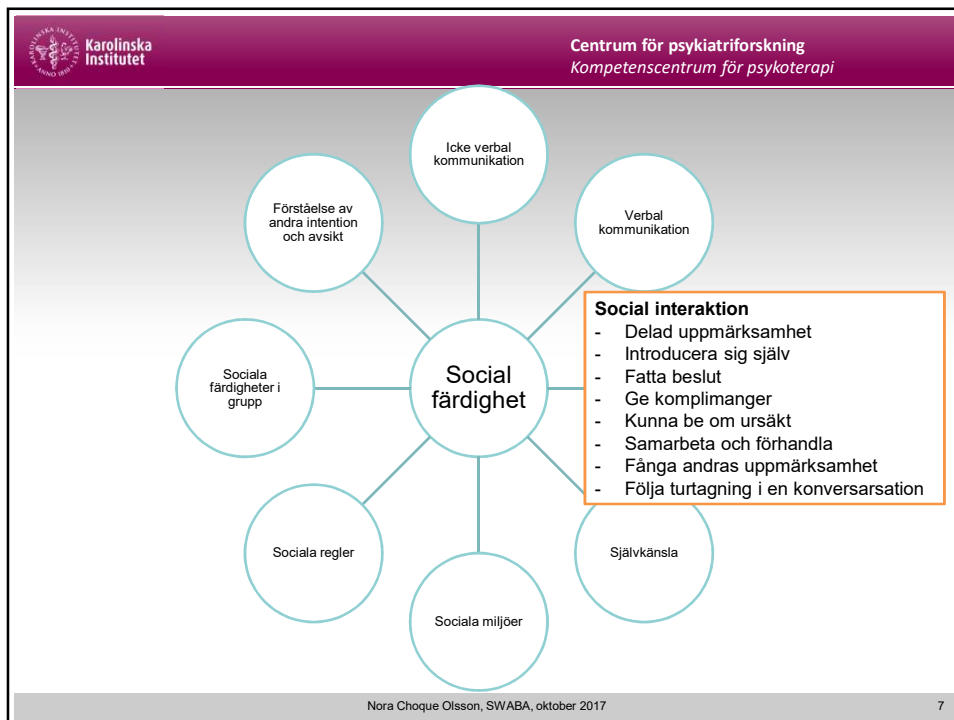
Nora Choque Olsson, SWABA, oktober 2017 3

Karolinska Institutet
Centrum för psykiatrforskning
Kompetenscentrum för psykoterapi

```
graph TD; A((Social färdighet)) --- B((Icke verbal kommunikation)); A --- C((Verbal kommunikation)); A --- D((Social interaktion)); A --- E((Självkänsla)); A --- F((Sociala miljöer)); A --- G((Sociala regler)); A --- H((Sociala färdigheter i grupp));
```

Nora Choque Olsson, SWABA, oktober 2017 4





Karolinska Institutet Centrum för psykiatrforskning
Kompetenscentrum för psykoterapi

Sociala miljöer

- Lära sig genom observation vid sociala situationer
- Svara på sociala signaler

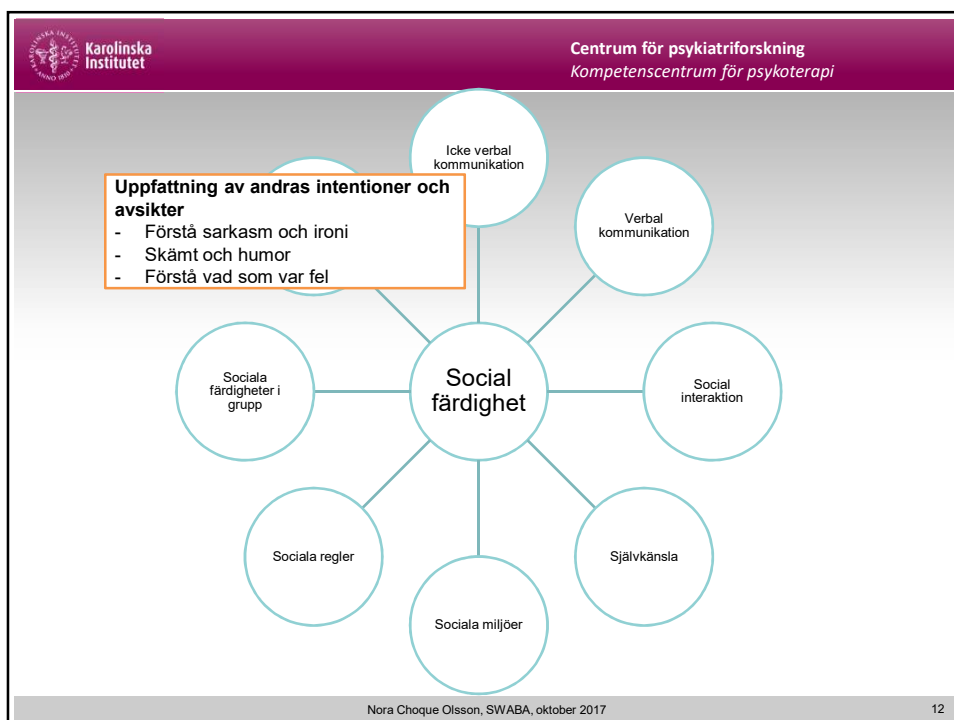
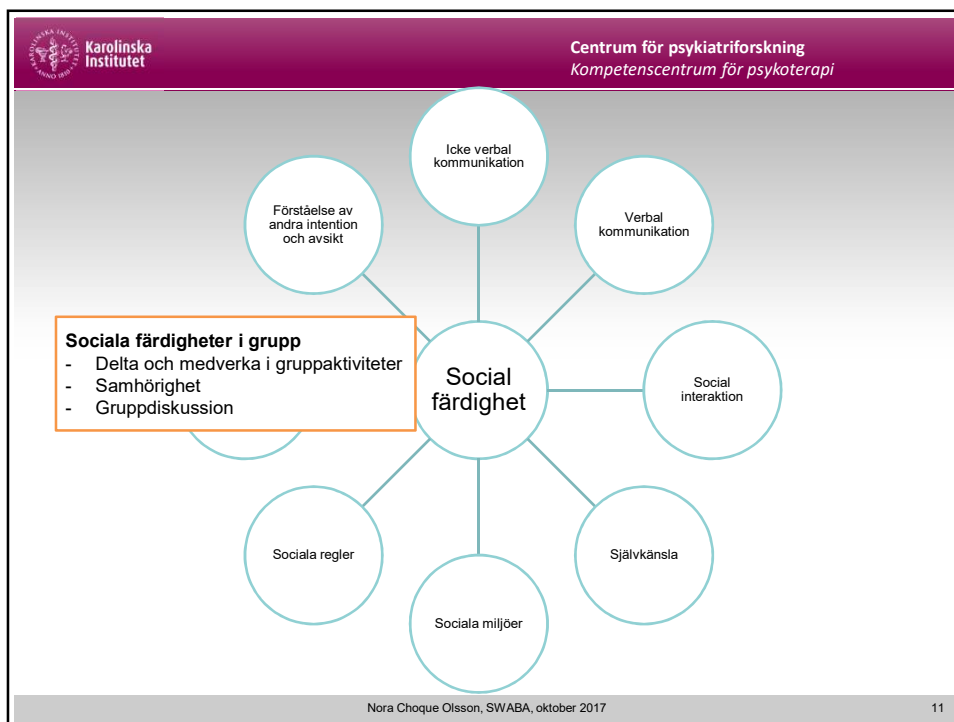
Nora Choque Olsson, SWABA, oktober 2017 9

Karolinska Institutet Centrum för psykiatrforskning
Kompetenscentrum för psykoterapi

Sociala regler

- Följsamhet
- Att följa regler i skolan/hemmet
- Följa sociala regler
- Följa konventioner och manér

Nora Choque Olsson, SWABA, oktober 2017 10



Karolinska Institutet
 Centrum för psykiatriforskning
 Kompetenscentrum för psykoterapi

Vad är social kognition?

Nora Choque Olsson, SWABA, oktober 2017

13

Karolinska Institutet
 Centrum för psykiatriforskning
 Kompetenscentrum för psykoterapi

Social kognition

Theory of mind
 Svårigheter att sätta sig in i andras perspektiv

Exekutiva funktioner
 Svårt med planering sätta igång, genomföra slutföra en aktivitet

Kommunikation
 Fokus på detaljer

Repetitiva, stereotypa beteenden

Central koherens eller "local or global processing"

(Francheska Happé 2015)

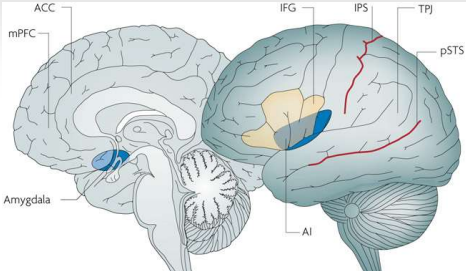
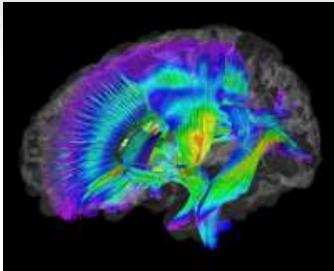
Nora Choque Olsson, SWABA, oktober 2017

14

Karolinska Institutet

Centrum för psykiatrforskning
Kompetenscentrum för psykoterapi

The Social Brain

Gyrus Anterior Cingulate Cortex och Ventromedial Prefrontal Cortex kan ge information om riktade interventioner vid AST (Balsters JH, 2017)


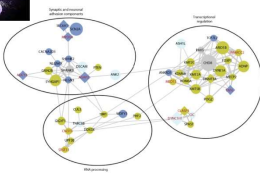
Connectivity, Långa och korta konnektioner. (Di Martino A. et al. 2013)

Nora Choque Olsson, SWABA, oktober 2017 15

Karolinska Institutet

Centrum för psykiatrforskning
Kompetenscentrum för psykoterapi

Genetik och epigenetik

- **Komplex** (Lichtenstein P, et al., 2010)
- kromosom omdisponeringar som inkluderar via arv, 15q11-Q13 eller icke-ärfvlig (de novo)
- *Copy number variation*, främst i gener med synaptiska funktioner (t.ex. NLGN3, NLGN4, NEUREXIN1, SHANK3, CNTNAP2).
- Dessa fynd, tillsammans med sekvenseringsdata tyder på att det finns hundratals AST-risk genes. (Devlin B, et al., 2010)
- Whole-genome sequences, 61 kandidater AST-risk gener (Yuen R, et al. 2017)
- Dysreglering av epigenetiska markörer eller mekanismer, såsom DNA-metylering, spelar en viktig roll i AST och integrerar genetiska och miljöpåverkan (Grafodatskaya D, et al., 2010).

Nora Choque Olsson, SWABA, oktober 2017 16

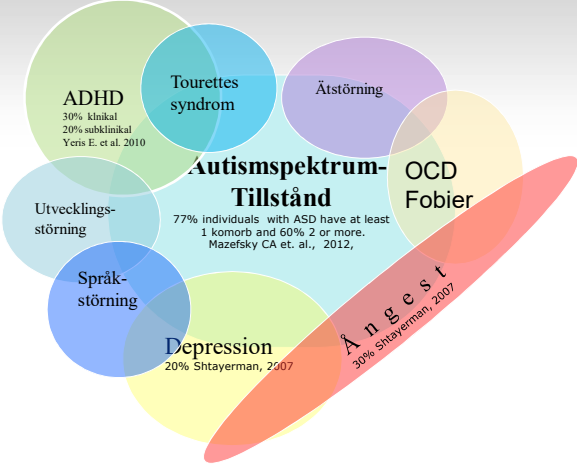
Karolinska Institutet Centrum för psykiatrforskning
Kompetenscentrum för psykoterapi



Nora Choque Olsson, SWABA, oktober 2017 17

Karolinska Institutet Centrum för psykiatrforskning
Kompetenscentrum för psykoterapi

Komorbiditet



Autismspektrum-Tillstånd
77% individuals with ASD have at least 1 komorbid and 60% 2 or more.
Mazefsky CA et. al., 2012,

ADHD
30% klinisk
20% subklinisk
Yers E. et al. 2010

Tourettes syndrom

Ätstörning

OCD Fobier

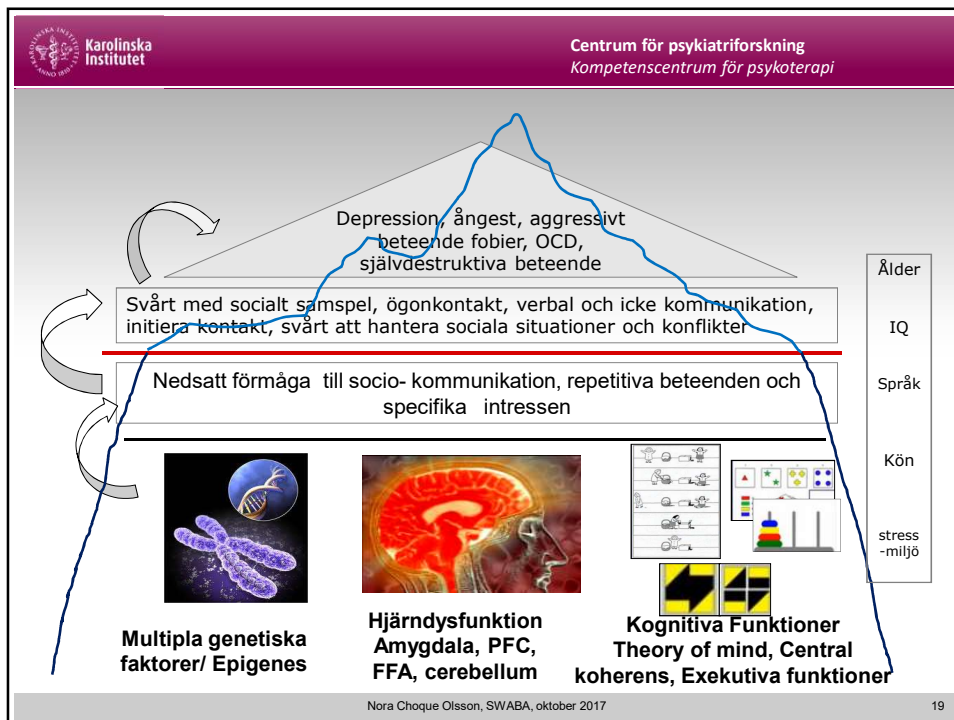
Utvecklingsstörning

Språkstörning

Depression
20% Shtayerman, 2007

Ängest
30% Shtayerman, 2007

Nora Choque Olsson, SWABA, oktober 2017 18



Karolinska Institutet Centrum för psykiatrforskning
Kompetenscentrum för psykoterapi

KONTAKT programmet



Svensk version:
Sven Bölte, Nora Choque Olsson, 2011

<http://www.hogrefe.se/Klinisk-psykologi/Neuropsykologi-och-minne/KONTAKT/>

SFTG för barn och ungdomar med AST

KBT principer och social kognition

Fokus: social interaktion, självreflektion, verbal och icke verbal kommunikation, problemlösning och coping-strategier.

Frankfurt, Tyskland, 2007

Tydlig struktur och ramar

Individanpassad och utgår från barnen egna målformuleringar.

Samarbete med föräldrarna och lärare

Barn (8-12 år) -och ungdomsgrupp (13-17 år)

Kliniker (gruppleddare) – barn/ungdom 2:4-6


Kort (12 sessioner) och lång (24 sessioner)

Nora Choque Olsson, SWABA, oktober 2017 21


Karolinska Institutet Centrum för psykiatrforskning
Kompetenscentrum för psykoterapi

Syftet med interventionen


- Beskriva sig själv och andra
- Öka förmåga till bättre förståelse av icke verbal kommunikation (t ex kroppsspråk)
- Förstå de sociala rollerna i ett socialt samspel
- Grundläggande känslor genom att känna igen ansiktsuttryck
- Etablera en konversation
- Medvetandegöra styrkor
- Hitta strategier
- Öka kunskaper om diagnoser




Ilska



Ledsnad



Glädje



Ängslan

Nora Choque Olsson, SWABA, oktober 2017 22

Karolinska Institutet

Centrum för psykiatrforskning
Kompetenscentrum för psykoterapi

KONTAKT: principer

Allmänna

- Tydliga och strukturerade ramar
- Gruppregler
- Upplägget struktureras (dagordning)
- Feedback

Särskilda

- Kommunikation och interaktion
- Stöd från gruppledarna
- Upprepning
- Man tar hänsyn till de individuella problemområdena
- Tydliga överenskommelsen

Nora Choque Olsson, SWABA, oktober 2017 23

Karolinska Institutet

Centrum för psykiatrforskning
Kompetenscentrum för psykoterapi

Aktiviteter

Fasta

- Inledningsrunda
- Avslutningsrunda

Återkommande

- Gruppregler
- Hemuppgifter

Valfria

- Känna igen känslor
- Temabaserade grupsamtal
- Grupplekar
- Rollspel
- Gruppaktiviteter

Nora Choque Olsson, SWABA, oktober 2017 24

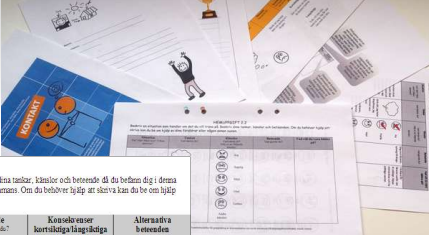
Karolinska Institutet Centrum för psykiatrforskning
Kompetenscentrum för psykoterapi

Ur Barnets bok, hemuppgifter

Mål och rangordning av delmål

Namn: _____
Utvärderas av: _____




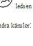
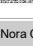
Mitt mål är:



HEMUPPGIFT

För att nå mitt mål ska jag förstå:
 - Om jag är...
 - Om jag är...
 - Om jag är...
 - Om jag är...

Beskriv en livssituation som har varit svår för dig under den senaste veckan. Beskriv dina tankar, känslor och beteende då du befann dig i denna situation. Vi kommer att gå igenom lösningssätten och alternativa beteenden tillsammans. Om du behöver hjälp att skriva kan du be om hjälp av dina föräldrar eller någon annan vuxen.

Situation	Tanor	Känslor	Beteende	Konsekvenser korttidsliga långsiktiga	Alternativa beteenden
Vad har jag gjort? (Välj en situation)	Vad tänkte du? (Välj en eller flera tankar)	Vad kände du? (Välj en eller flera känslor)	Vad gjorde du? (Välj en eller flera)	Vad blev konsekvenserna? (Välj en eller flera)	Vad kan du göra istället? (Välj en eller flera)
	     Andra känslor: _____				

© Choque-Olsson, 2011. 2017. 2017. Förändring i utvärdering av kompetenscentrum för psykiatrforskning och kompetenscentrum för psykoterapi.

Nora Choque Olsson, SWABA, oktober 2017 25

Karolinska Institutet Centrum för psykiatrforskning
Kompetenscentrum för psykoterapi

Session 1 (barn/tonårsgrupp)

- **Syfte:** Kort introduktion till programmet
- **Dagordning:**
 - Presentationsrunda
 - Presentation: KONTAKT, syfte, upplägget och innehåll
 - PPT-presentation (10 min)
 - Information om tidschemat
- **Barngrupp** (föräldrarna går till ett annat rum)
 - Gruppövning: "berätta om dig själv, namn ålder, skola, hobby"; "Vad är jag duktig på"
 - Hemuppgift 1: "Att fundera på och skriva i arbetsboken om vad vill öva på"
 - FIKA tillsammans med föräldrarna

Nora Choque Olsson, SWABA, oktober 2017 26

Karolinska Institutet Centrum för psykiatrforskning
Kompetenscentrum för psykoterapi

Session 1 (föräldrar)

- **Syfte:** Kort introduktion till programmet
- **Agenda:**
 - Inledningsrunda (kort)
 - Presentation: KONTAKT, syfte, upplägget och innehåll
PPT-presentation (10 min)
 - Information om tidschemat
- **Föräldragrupp**
 - Gruppövning: presentationsrunda igen (barnets namn, förväntningar), "berätta om vad ditt barn är duktig på"
 - Ang. deras roll vid hemuppgift
 - FIKA tillsammans med barnen & och föräldrarna
 - Avslutningsrunda

Nora Choque Olsson, SWABA, oktober 2017 27

Karolinska Institutet Centrum för psykiatrforskning
Kompetenscentrum för psykoterapi

Session 3

- Inledningsrunda
- Uppföljning av hemuppgift
- Gruppövning:
Ansiktsigenkänning, FEFA
- *Fika*
- Diskussion
 - Hur initiera en konversation
- Ny hemuppgift
- Avslutningsrunda, utvärdering av sessionen

Nora Choque Olsson, SWABA, oktober 2017 28

Karolinska
Institutet

Centrum för psykiatrforskning
Kompetenscentrum för psykoterapi

FEFA 2

Test och träning av igenkänning av ansiktsuttryck enligt Frankfurtmodellen

SVEN BÖLTE

Medarbetare: Harald Sturm, Sabine Feineis-Matthews och Fritz Poustka

Nora Choque Olsson, SWABA, oktober 2017

Karolinska
Institutet

Centrum för psykiatrforskning
Kompetenscentrum för psykoterapi

HEMUPPGIFT

Beskriv en konfliktsituation du har varit med om under den senaste veckan. Beskriv dina tankar, känslor och beteende då du befann dig i denna situation. Vi kommer att gå igenom konsekvenserna och alternativa beteenden tillsammans. Om du behöver hjälp att skriva kan du be om hjälp av dina föräldrar eller någon annan vuxen.

A
B
C

Antecedent
Beteende
Consequence

Situation Var? När? Med vem? Vilken aktivitet?	Tankar Vad tänkte du?	Känslor Vad kände du? Välj en av följande känslor:	Beteende Vad gjorde du?	Konsekvenser kortsiktiga/långsiktiga Vad hände direkt efteråt? Hur reagerade de? Vad kan det leda till på längre sikt?	Alternativa beteenden Vad kan du göra istället?
		<div style="display: flex; flex-direction: column; gap: 5px;"> <div style="display: flex; align-items: center;"> arg </div> <div style="display: flex; align-items: center;"> ängslig </div> <div style="display: flex; align-items: center;"> nöjd </div> <div style="display: flex; align-items: center;"> glad </div> <div style="display: flex; align-items: center;"> ledsen </div> </div> <p style="font-size: 10px;">Andra känslor:</p>		<p style="font-size: 24px; font-weight: bold; margin-bottom: 20px;">Kk</p> <hr style="border: 0.5px solid black;"/> <p style="font-size: 24px; font-weight: bold;">KL</p>	

© Choque-Olsson, Bølte (2011), KONTAKT: Frankfurtmodellen för gruppträning av kommunikation och social interaktion vid autismspektrumtillstånd, svensk version.

Nora Choque Olsson, SWABA, oktober 2017

Karolinska Institutet Centrum för psykiatrforskning
Kompetenscentrum för psykoterapi

Här ska allt som händer innan beteendet vara med, förutom tankar och känslor. Syftet är främst att barnen ska förstå att vissa situationer kan utlösa vissa beteenden.

Deltagarna skriver ned sina tankar, inte för omstrukturering som i kognitiv terapi, utan för att lära sig att upptäcka och identifiera dem!

Känslor registreras för att deltagarna skall lära sig att känna igen och beskriva dem, samt se kopplingen till beteende.

HEMUPPGEFT


Beskriv en eller situation. Beskriv dina tankar, känslor och beteenden. Skriv tydligt ett svar som du har en tydlig orsak till.

Situation	Tankar	Känslor	Beteende	Konsekvenser kortiktiga/långsiktiga	Alternativa beteenden
Var? När? Med vem? Vilken aktivitet?	Vad tänkte du? Vilka var dina tankar?	Vad kände du? Vilka var dina känslor?	Vad gjorde du?	Vad hände direkt efteråt? Vad kan det leda till på längre sikt?	Vad fungerade bra? Hur kan du lösa det?

Vad deltagaren gjorde i situationen, konkret och avgränsat. Man bör undvika "icke-beteenden".

De kortsiktiga konsekvenserna följer direkt på beteendet. De långsiktiga kan komma allt från några minuter till flera veckor senare.

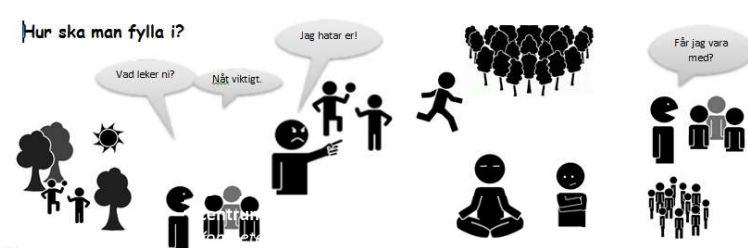
Genom att komma på alternativa sätt att hantera situationer kan deltagarna få uppslag och initiativ att prova nya beteenden.




31 Nora Choque Olsson, SWABA, oktober 2017

Karolinska Institutet Centrum för psykiatrforskning
Kompetenscentrum för psykoterapi

Hur ska man fylla i?



Situation	Tankar	Känslor	Beteende	Konsekvenser kortiktiga/långsiktiga	Alternativa beteenden
Utanför skolan med klasskompisarna. De leker en lek jag inte förstår. Jag frågar vad de leker men de säger bara "nått viktigt".	De vill inte vara med mig...		Skrek att jag hatar dem och sprang in i skogen.	Kortsiktigt: Det var skönt att slippa de dumma typerna. Långsiktigt: Folk vill inte sitta bredvid mig. Jag får inte vara med och leka.	Jag hade kunnat fråga om jag fick vara med

Choque-Olsson, Bålte (2012), KONTAKT, svensk version.

32 Nora Choque Olsson, SWABA, oktober 2017

Karolinska Institutet Centrum för psykiatrforskning
Kompetenscentrum för psykoterapi

Social färdighetsträning i grupp för barn och ungdomar med AST: RCT-studie

NEW RESEARCH

Social Skills Training for Children and Adolescents With Autism Spectrum Disorder: A Randomized Controlled Trial

Nora Choque Olsson, PhD, Oskar Flygare, BSc, Christina Coco, MSc, Anders Görling, MSc,
 Anna Råde, MSc, Qi Chen, MD, PhD, Katarina Lindstedt, MSc, Steve Berggren, MSc,
 Eva Serlachius, MD, PhD, Ulf Jonsson, PhD, Kristiina Tammimies, PhD,
 Lars Kjellin, PhD, Sven Bölte, PhD

[http://www.jaacap.com/article/S0890-8567\(17\)30202-2/fulltext](http://www.jaacap.com/article/S0890-8567(17)30202-2/fulltext)

Nora Choque Olsson, SWABA, oktober 2017 33

Karolinska Institutet Centrum för psykiatrforskning
Kompetenscentrum för psykoterapi

Sammanfattning

- KONTAKT är användbart vid reguljära kliniska miljöer
- KONTAKT+ sedvanlig behandling har effekt på social färdighet: förmåga att förstå sociala situationer och bättre adaptiv förmåga enl. föräldrarna dock ej lärarna
- Signifikant effekt på vardagsfunktionsnivå samt minskad symptomsvårighetsgrad i båda grupperna
- Högre effekt hos ungdomar än hos barn
- Fler förbättringar rapporteras av föräldrar än av lärare
- Mindre stress rapporteras av föräldrar till barngruppen
- Ingen signifikant effekt på deltagarnas upplevda stress efter behandling

Nora Choque Olsson, SWABA, oktober 2017 34

Karolinska Institutet

Centrum för psykiatrforskning
Kompetenscentrum för psykoterapi

**Social färdighetsträning i grupp för barn och ungdomar med AST
en kvalitativ studie**

Original Article

**Social skills group training in high-functioning autism:
A qualitative responder study**

Nora Choque Olsson^{1,2}, Daniel Rautio², Jenny Asztalos²,
Ulrich Stoetzer³ and Sven Bölte^{1,2}

<https://www.ncbi.nlm.nih.gov/pubmed/26912485>

Autism
1-16
© The Author(s) 2016
Reprints and permissions:
sagepub.co.uk/journalsPermissions.nav
DOI: 10.1177/1362361315621885
aur.sagepub.com
SAGE

Nora Choque Olsson, SWABA, oktober 2017 35

Karolinska Institutet

Centrum för psykiatrforskning
Kompetenscentrum för psykoterapi

Sammanfattning

- Få skillnader mellan high-responders och non-to-low responders
- Non-to-low responders har fått nytta av SFTG
- Bättre kunskap om faktorer som spelar roll till en lyckad behandling
- Bättre kunskap om vad deltagarna tycker om SFTG struktur och innehåll samt förbättringsområden
- Generar nya hypoteser om vikten av faktorer som påverkar behandlingseffekten.

Nora Choque Olsson, SWABA, oktober 2017 36

Karolinska Institutet

Centrum för psykiatrforskning
Kompetenscentrum för psykoterapi

Stort tack



Nora Choque Olsson, SWABA, oktober 2017

37

Karolinska Institutet

KIND
KAROLINSKA INSTITUTET
CENTER OF NEURODEVELOPMENTAL
DISORDERS

Barn- och ungdomspsykiatri
STOCKHOLMS LÄNS LANDSTING

Stockholms läns landsting
ALF PPG

Majblomman
Alla barns blomma

Stiftelsen Sunnerdahls Handikappfond

Vetenskapsrådet

Barnforskningen
Astrid Lindgrens Barnsjukhus

Nora Choque Olsson, SWABA, oktober 2017

38