

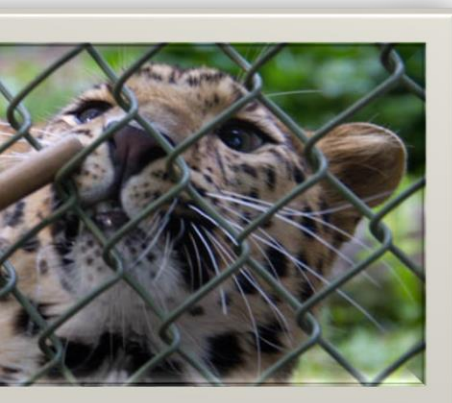
Från årets EABA-konferens

# How behavior analysis contributes to a better life for non-human individuals

Eva Bertilsson

*Carpe Momentum*

eva@carpemomentum.nu





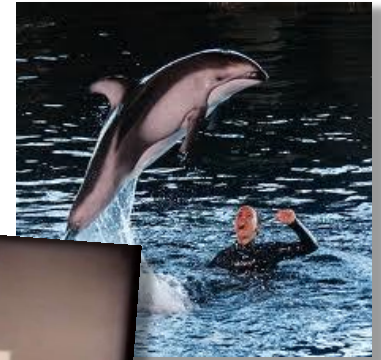
# Beteendeanalys - var finns djuren?

## Experimentell analys av beteende

- Djur som forskningsobjekt för grundläggande beteendepprinciper

## Tillämpad beteendeanalys

- Djur som subjekt i tillämpad forskning och i tjänsteutövning och vardag
  - ... till nytta för det mänskliga samhället
  - ... till nytta för djurindividen



# Till nytta för djurindividen

## I INDIVIDENS INTRESSE!

- Beteendemål
- Val av strategi
- Effekt

### From the BACB guidelines:

4.05 Using reinforcement rather than punishment.

4.06 Avoiding harmful reinforcers and undesirably marked deprivation procedures

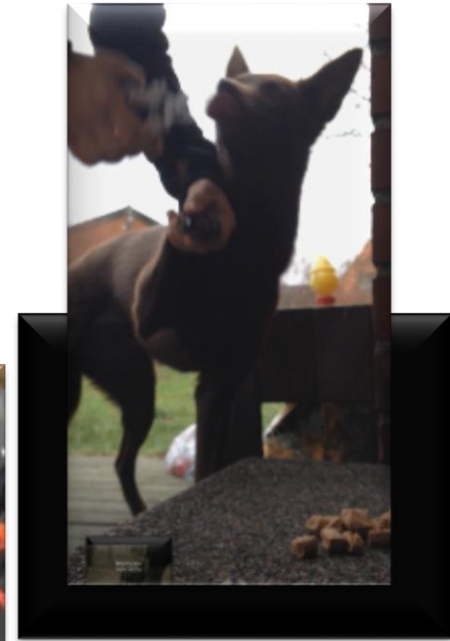
4.10 Choosing least restrictive procedures.



*Ett djurvälståndsperspektiv*

# Aktivt delta i den egna skötseln

- Minimera tvång och obehag



# Beteenden som gynnar fysisk hälsa

- Art-specifikt!



# Minska problematiska beteenden såsom rädsla och aggression

- Ge en bredare beteenderepertoar, och tillgång till fler förstärkare i livet.
- Minska den emotionella responsen
- Träna beteenden som mer effektivt leder till förstärkare



# Värdefulla färdigheter för vardagen

- Beteenden som effektivt uppnår förstärkare och undviker aversiver

## *Exempel:*

- Säkerhetsbeteenden
- "Socialt acceptabla beteenden"
- Effektiv kommunikation med människor och andra djur



# Att skapa en komplex och förstärkande livsmiljö där beteende spelar roll!

- Förstärkarkartläggning ("behov och önskemål")
- Förstärkare kontingent av beteende
- Stimuluskontroll
- Förstärkningsscheman
- "Valmöjligheter och kontroll"!







# Thank You!

Eva Bertilsson  
eva@carpemomentum.nu  
+46 706 58 23 20

[www.carpemomentum.nu](http://www.carpemomentum.nu)

Välkommen till  
facebook-gruppen SWABAdjur!



Fredag 10.30 – 11.50, Room B

#17 PAPER SESSION: Applying behaviour analysis in diverse fields of service

Chair: Kristín Guðmundsdóttir

- Recruiting, training and retaining a qualified workforce: An American experience

George P. Linke Jr., Colette Brown, and Jessica Woods

- Rural behavioral consultation: A quantitative and qualitative analysis of the effects of Telehealth methods on the progress of rural families in Iceland.

Kristín Guðmundsdóttir, Zuilma Gabriela Sigurðardóttir, and Shahla Ala'i-Rosales

- Evaluation of two programmes to increase engagement in activities among residents of dementia care facilities

Oliver Mudford, Elin Engstrom, and Mae Hensman

- **How behavior analysis contributes to a better life for non-human individuals**

Eva Bertilsson

- **Abstract**

- Non-human animals are well known research subjects in behavior analysis, and the technology of operant conditioning has been used to train animals to perform various tasks for over 70 years. But what about putting the principles and procedures of applied behavior analysis to use for improving the quality of life for individual animals? Animal welfare is a growing concern in our society, and the principles and procedures from applied behavior analysis are increasingly used by animal caretakers in their effort to deliver the best possible care. This presentation provides reflections and practical examples of behavioral goals, choices of methods, and effect evaluations, from a behavior analysis perspective and with the best interest of the individual animal as a primary focus.